



# screens

**Tuchkollektion für vertikalen  
Sicht- und Sonnenschutz am  
Fenster und auf der Terrasse**

**by weinor®**

Doekcollectie voor verticale zonwering en bescherming tegen inkijk aan het venster en op het terras

Fabric collection for vertical screens suitable for use on windows and patios. For use as sun protection and privacy

Collection de toiles pour une protection verticale contre les regards indiscrets et le soleil au niveau de la fenêtre et sur la terrasse

**StarScreen  
Perluca  
Soltis®**

**Glasfaserscreen**

Glasvezelscreen | Fibreglass screen | Toiles en fibre de verre

**weinor**

Markisen  
Terrassendächer  
Glasoasen®

Zonneschermen  
Terrasoverkappingen  
Glasoases®

Awnings  
Patio roofs  
Glasoasen®

Stores  
Toits de terrasse  
Oasis de verre®

# screens by weinor®

## Tücher mit Durchblick für Vertikal-Beschattungen

Doeken met doorkijk voor verticale zonweringen  
Vertical sun protection fabrics with a crystal-clear view

Toiles pour ombrage vertical permettant la vue vers l'extérieur

Attraktive Tücher in unterschiedlichen Qualitäten, die speziell für den vertikalen Sicht- und Sonnenschutz entwickelt wurden.

Aantrekkelijke doeken in verschillende kwaliteiten, die speciaal voor de verticale zonwering met bescherming tegen inkijk werden ontwikkeld.

Attractive fabrics in different qualities and styles, which have been specially developed for vertical privacy and sun protection.

Toiles attrayantes, en qualités différentes, spécialement développées pour la protection contre le soleil et les regards indiscrets.

StarScreen	3
Perluca	6
Soltis®	8
Glasfaserscreen	12
Glasvezelscreen   Fibreglass screen   Toiles en fibre de verre	

# StarScreen –

## textiles Gewebe für ein wohnliches Flair

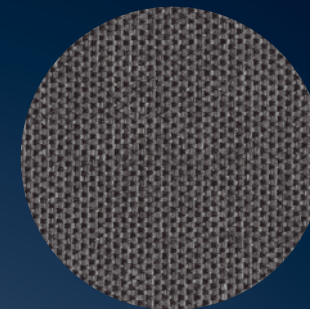
textiel weefsel voor een gezellige flair  
textile woven fabrics for a cosy atmosphere  
tissu textile pour une ambiance agréable

Das spinndüsengefärbte Polyestergewebe besitzt eine sehr natürliche textile Haptik und Optik. Dadurch erhalten Terrassen und Innenräume einen besonders wohnlichen Charakter.

Het spindopgeverfde polyesterweefsel beschikt over een zeer natuurlijke textiele haptiek en optiek. Daardoor krijgen terrassen en binnenruimtes een bijzonder gezellig karakter.

The spinneret-dyed polyester screen fabric has a very natural textile look and feel. Giving environments a cosy feel.

Le tissu polyester, teint dans la masse, a l'aspect d'un tissu naturel et doux qui donne aux terrasses et aux intérieurs un caractère très convivial.



# StarScreen

**Wohnlicher** Sonnen- und Blickschutz

**Gezellige** zonwering en bescherming tegen inkijk

Privacy and shading with a **cosy** feel

Protection solaire **agréable** et brise-vue

**Eigenschaften** | Eigenschappen | Properties | Propriétés

**Gewicht** Gewicht | Weight | Poids 220 g/m<sup>2</sup>

**Dicke** Dikte | Thickness | Épaisseur 0,52 mm

**UV-Schutzfaktor / Lichtdurchlässigkeit (Transmission)**

UV-bescherming / Lichtdoorlaatbaarheid (transmissie)

UV-protection / Light transmission

Protection UV / Transmission de la lumière

Dessin	UPF*	TV (n-h)/%	Dessin	UPF*	TV (n-h)/%
7-108	30	39,8	7-104	30	4,8
7-109	25	34,3	7-111	30	5,9
7-106	25	23,4	7-107	30	3,6
7-110	25	37,4	7-100	25	17,2
7-103	25	21,9	7-101	30	15,2
7-105	25	17,3	7-102	25	5,9

**Ausrüstung** | Uitrusting | Finish | Équipement

öl-, wasser- und schmutzabweisend, fäulnisverhütend

olie-, water- en vuilafstotend

soil and mould resistant, oil/water repellent

déperlant à l'eau et l'huile, anti-taches, antiputride

\*berechneter Mittelwert | berekende gemiddelde waarde | calculated average | valeur moyenne calculée



**UV-beständig**  
UV-bestendig  
UV-resistant  
Résistant aux UV



**Wasserabweisend**  
Waterafstotend  
Water repellent  
Hydrofuge



**Pflegeleicht**  
Onderhoudsarm  
Easy care  
Facile d'entretien



**Transparent**  
Transparant  
Transparent  
Transparent

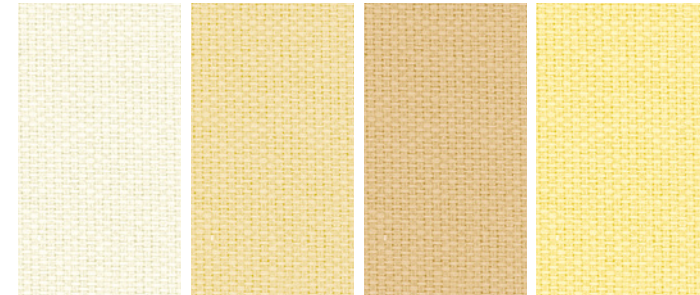


**Schwer entflammbar**  
Moeilijk ontvlambaar  
Low flammability  
Difficilement inflammable



**Recyclebar**  
Recyclebaar  
Recyclable  
Recyclable

# StarScreen

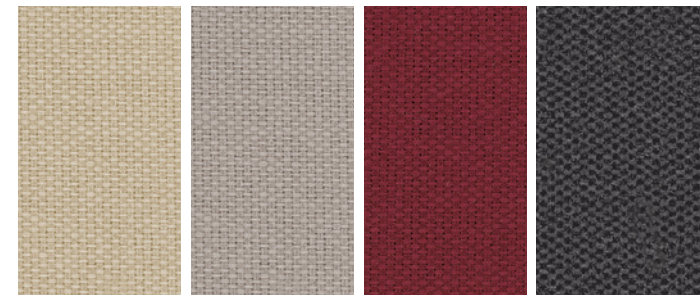


**7-108**  
325 cm  
white

**7-109**  
325 cm  
creme

**7-106**  
325 cm  
beige

**7-110**  
325 cm  
light yellow

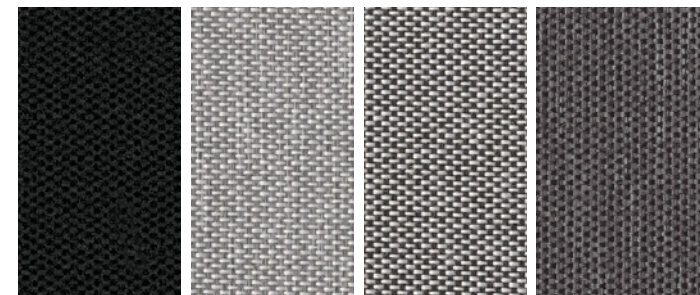


**7-103**  
325 cm  
sand

**7-105**  
325 cm  
light grey

**7-104**  
325 cm  
bordeaux

**7-111**  
325 cm  
dark grey



**7-107**  
325 cm  
black

**7-100**  
325 cm  
melange light grey

**7-101**  
325 cm  
melange grey

**7-102**  
325 cm  
melange dark grey



# Perluca –

## für luftigen Sonnen- und Blickschutz

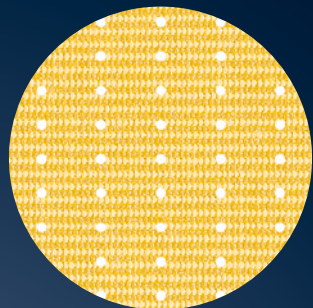
voor luchtige zonwering en bescherming tegen inkijk | for fresh sun protection and privacy protection solaire et brise-vue laissant passer l'air

weiner Perluca ist ein attraktives spinndüsen-gefärbtes Acrylgewebe mit regelmäßig angeordneten Durchbrechungen. Sie sorgen für stetigen Luftaustausch, damit sich Räume nicht unangenehm aufheizen.

weiner Perluca is een aantrekkelijk spindopgeverfd acrylweefsel met regelmatig geplaatste onderbrekingen. Deze zorgen voor een continue luchtverversing, zodat ruimtes niet onaangenaam warm worden.

weiner Perluca is an attractive spinneret-dyed acrylic fabric with breaks arranged at regular intervals. They ensure a constant air circulation so that rooms do not overheat.

Perluca de weiner est un tissu acrylique esthétique, teint dans la masse, avec des ajours réguliers. Ils permettent un renouvellement de l'air pour éviter la chaleur désagréable dans les pièces.



# Perluca

**Eigenschaften** | Eigenschappen | Properties | Propriétés

<b>Gewicht</b>	Gewicht   Weight   Poids	300 g/m <sup>2</sup>
<b>Dicke</b>	Dikte   Thickness   Épaisseur	0,58 mm

**UV-Schutzfaktor / Lichtdurchlässigkeit (Transmission)**

UV-bescherming / Lichtdoorlaatbaarheid (transmissie)  
UV-protection / Light transmission  
Protection UV / Transmission de la lumière

Dessin	UPF*	TV (n-h)/%	Dessin	UPF*	TV (n-h)/%
3-830P	20	19,8	3-509P	20	19,8
3-708P	20	15,4	3-720P	20	8,8

**Ausrüstung** | Uitrusting | Finish | Équipement

öl-, wasser- und schmutzabweisend, fäulnisverhütend  
olie-, water- en vuilafstotend  
soil and mould resistant, oil/water repellent  
déperlant à l'eau et l'huile, anti-taches, antiputride

\*berechneter Mittelwert | berekende gemiddelde waarde | calculated average | valeur moyenne calculée



**UV-beständig**  
UV-bestendig  
UV-resistant  
Résistant aux UV



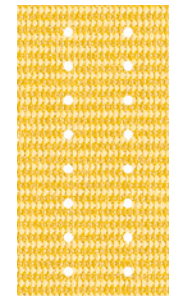
**Wasserabweisend**  
Waterafstotend  
Water repellent  
Hydrofuge



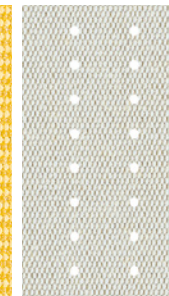
**Pflegeleicht**  
Onderhoudsarm  
Easy care  
Facile d'entretien



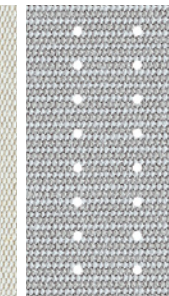
**Durchsichthemmend**  
Doorkijk belemmerend  
Obscure  
Opaque



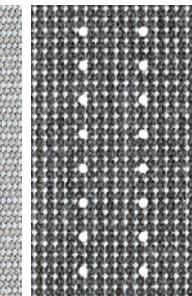
**3-830P**  
240 cm  
yellow



**3-708P**  
240 cm  
light beige



**3-509P**  
240 cm  
grey



**3-720P**  
240 cm  
anthracite

# Soltis® –

## der Sonnenschutz mit Belüftung

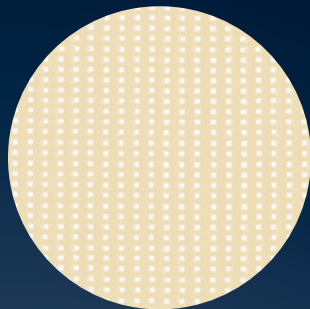
de zonwering met ventilatie  
ventilated sun protection  
la protection solaire avec aération

Das Hightech-Klimatuch Soltis® aus PVC von Serge Ferrari verfügt über kleine Poren für mehr Luftdurchlässigkeit und eine bessere Durchsicht nach außen.

Het hightech-klimaatdoek Soltis® van PVC beschikt over kleine poriën en laat zo meer lucht door. Bovendien wordt een betere doorkijk naar buiten mogelijk.

The unique way that Soltis® high-tech PVC fabric is woven allows air circulation whilst offering excellent glare and sun protection. It also offers an unobstructed view of the outside.

La toile climatique high-tech en PVC de Serge Ferrari a de petits pores pour mieux laisser passer l'air et la visibilité au travers vers l'extérieur est meilleure.



Soltis® 86



Soltis® 92

# Soltis®

**Pflegeleichter** Sonnen- und Blickschutz

**Onderhoudsarme** zonwering en bescherming tegen inkijk

**Easy care** sun protection and privacy

Protection solaire **facile d'entretien** et brise-vue

**Eigenschaften** | Eigenschappen | Properties | Propriétés

		Soltis® 86	Soltis® 92
<b>Gewicht</b>	Gewicht   Weight   Poids	380 g/m <sup>2</sup>	420 g/m <sup>2</sup>
<b>Dicke</b>	Dikte   Thickness   Épaisseur	0,43 mm	0,45 mm

### UV-Schutzfaktor / Lichtdurchlässigkeit (Transmission)

UV-bescherming / Lichtdoorlaatbaarheid (transmissie)

UV-protection / Light transmission

Protection UV / Transmission de la lumière

### Soltis® 86 / Soltis® 92

Dessin	UPF*	TV (n-h)/%	Dessin	UPF*	TV (n-h)/%
86-/92-2044	<15/25	28/17	86-/92-2171	<15/24	20/6
86-/92-2175	<15/20	28/17	86-/92-2167	<15/37	17/5
86-/92-2135	<15/25	22/8	86-/92-2047	<15/20	17/5
86-/92-2166	<15/21	28/17	86-/92-2046	<15/25	21/10
86-/92-2045	<15/27	16/4	86-/92-2048	<15/33	19/8
86-/92-2043	<15/16	15/4	86-/92-2068	<15/25	15/4

### Ausrüstung | Uitrustung | Finish | Équipement

öl-, wasser- und schmutzabweisend, fäulnisverhütend

olie-, water- en vuilafstotend

soil and mould resistant, oil/water repellent

déperlant à l'eau et l'huile, anti-taches, antiputride

\*berechneter Mittelwert | berekende gemiddelde waarde | calculated average | valeur moyenne calculée



#### UV-beständig

UV-bestendig  
UV-resistant  
Résistant aux UV



#### Wasserabweisend

Waterafstotend  
Water repellent  
Hydrofuge



#### Pflegeleicht

Onderhoudsarm  
Easy care  
Facile d'entretien



#### Transparent

Transparent  
Transparent  
Transparent



#### Schwer entflammbar

Moeilijk ontvlambaar  
Low flammability  
Difficilement inflammable



#### Recyclebar

Recyclebaar  
Recyclable  
Recyclable

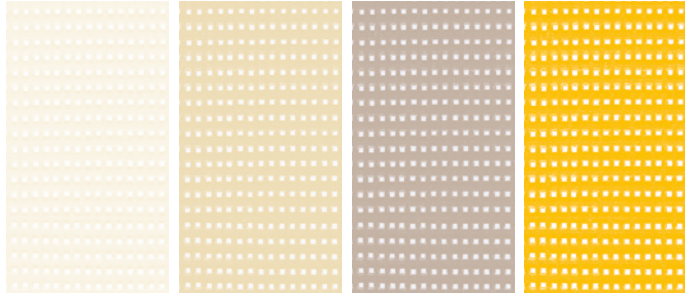
Soltis® 86 ist licht- und luftdurchlässiger als Soltis® 92

Soltis® 86 is licht en luchtdoorlatender dan Soltis® 92

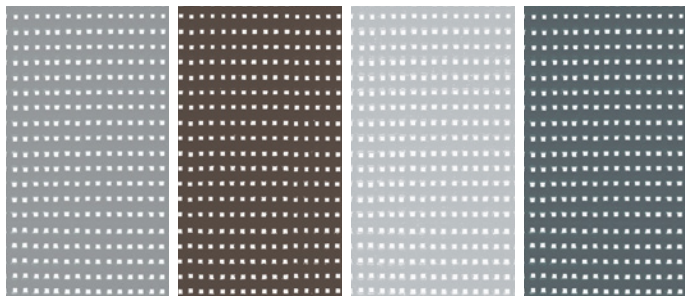
Soltis® 86 is more light- and air permeable than Soltis® 92

Soltis® 86 est plus léger et perméable à l'air que Soltis® 92

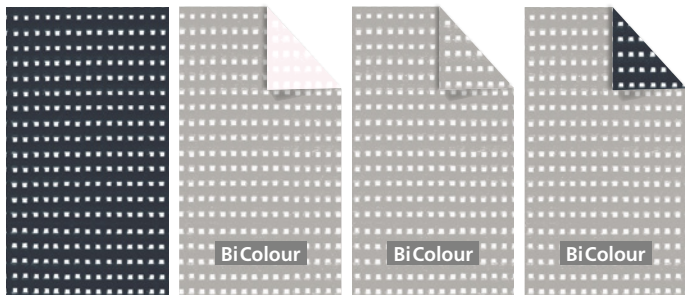
# Soltis® 86



**86-2044** 177/267 cm white  
**86-2175** 177/267 cm champagne  
**86-2135** 177/267 cm sandy beige  
**86-2166** 177 cm buttercup

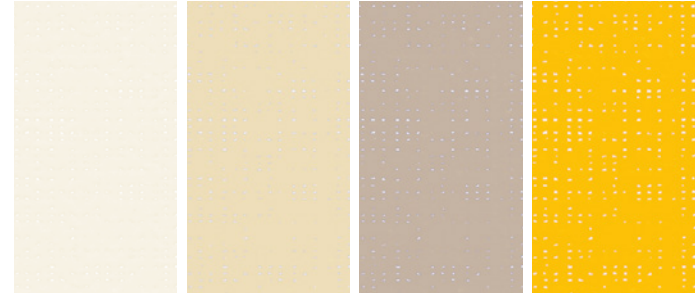


**86-2045** 177/267 cm beaten-metal  
**86-2043** 177/267 cm bronze  
**86-2171** 177/267 cm boulder  
**86-2167** 177/267 cm concrete

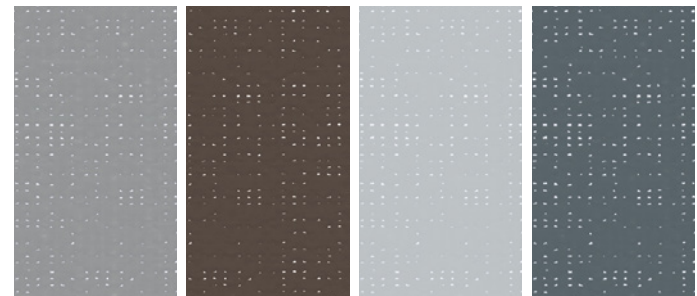


**86-2047** 177/267 cm anthracite  
**86-2046** 177/267 cm alu/oat  
**86-2048** 177/267 cm alu/alu  
**86-2068** 177 cm alu/anthracite

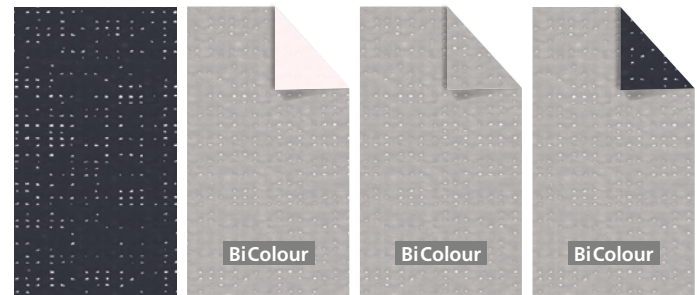
# Soltis® 92



**92-2044** 177/267 cm white  
**92-2175** 177/267 cm champagne  
**92-2135** 177/267 cm sandy beige  
**92-2166** 177 cm buttercup



**92-2045** 177/267 cm beaten-metal  
**92-2043** 177/267 cm bronze  
**92-2171** 177/267 cm boulder  
**92-2167** 177/267 cm concrete



**92-2047** 177/267 cm anthracite  
**92-2046** 177/267 cm alu/oat  
**92-2048** 177/267 cm alu/alu  
**92-2068** 177 cm alu/anthracite



# Glasfaserscreen –

## Robustes Gewebe für vertikalen Sonnenschutz

**Glasvezelscreen** – Robuust weefsel voor verticale zonwering

**Fibreglass screen** – Robust fabric for vertical sun protection

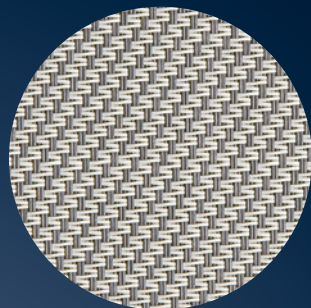
**Toiles en fibre de verre** – Tissu robuste pour la protection solaire verticale

Das Gewebe besteht aus beschichteten Glasfaser-garnen und ist daher strapazierfähig und besonders pflegeleicht. Es eignet sich hervorragend für den Einsatz an der Senkrecht-Markise VertiTex II.\*

Het weefsel bestaat uit gecoate glasvezelgaren en is daardoor duurzaam en bijzonder makkelijk te onderhouden. Het is uitermate geschikt voor toepassing op de verticale zonwering VertiTex II.

The fabric is made of coated fibreglass yarns and is therefore extremely durable and easy to keep clean. It is ideally suited for use with VertiTex II vertical awning.

Le tissu se compose de fils de fibre de verre peints, il est donc particulièrement résistant et facile d'entretien. Il convient parfaitement à l'utilisation pour le store vertical VertiTex II.



# Glasfaserscreen

Glasvezelscreen | Fibreglass screen | Toiles en fibre de verre

Sonnen- und Blickschutz

Zon- en inijkbescherming

Sun protection and privacy

Protection contre les regards indiscrets et le soleil

**Eigenschaften** | Eigenschappen | Properties | Propriétés

**Gewicht** | Gewicht | Weight | Poids 535 g/m<sup>2</sup>

**Dicke** | Dikte | Thickness | Épaisseur max. 0,75 mm

### UV-Schutzfaktor / Lichtdurchlässigkeit (Transmission)

UV-bescherming / Lichtdoorlaatbaarheid (transmissie)

UV-protection / Light transmission

Protection UV / Transmission de la lumière

Dessin	UPF**	TV (n-h)/%	Dessin	UPF*	TV (n-h)/%
we-7-201	15-24	9,9	we-7-211	15-24	21,2
we-7-202	15-24	6,6	we-7-212	15-24	13,7
we-7-203	25-39	3,6	we-7-213	15-24	10,2
we-7-204	15-24	9,1	we-7-214	15-24	12,9
we-7-205	15-24	8,4	we-7-215	<15	7,3
we-7-206	<15	8	we-7-216	15-24	6,1
we-7-207	25-39	3,6	we-7-217	<15	7
we-7-208	25-39	3,6	we-7-218	15-24	6,2
we-7-209	15-24	4,7	we-7-219	15-24	5,7
we-7-210	25-39	3,6	we-7-220	40-50+	2,7

### Ausrüstung | Uitrusting | Finish | Équipement

öl-, wasser- und schmutzabweisend, fäulnisverhütend

olie-, water- en vuilafstotend

soil and mould resistant, oil/water repellent

déperlant à l'eau et l'huile, anti-taches, antiputride

\*\*berechneter Mittelwert | berekende gemiddelde waarde | calculated average | valeur moyenne calculée



#### UV-beständig

UV-bestendig  
UV-resistant  
Résistant aux UV



#### Wasserabweisend

Waterafstotend  
Water repellent  
Hydrofuge



#### Pflegeleicht

Onderhoudsarm  
Easy care  
Facile d'entretien



#### Transparent

Transparent  
Transparent  
Transparent

\*Bei VertiTex II Seil, Schiene und VertiTex WeiTop ist ab einer Anlagenbreite von 300 cm Glasfaserscreen nicht verfügbar. | Bij VertiTex II draad, rail en VertiTex WeiTop is vanaf een systeembreedte van 300 cm geen glasvezelscreen beschikbaar. | With VertiTex II rope, rail and VertiTex WeiTop, the fibreglass screen is not available with a system width of 300 cm or more. | Toiles en fibre de verre non disponibles pour VertiTex II câble, rail et VertiTex WeiTop à partir d'une largeur d'installation de 300 cm.

## Sergé 600

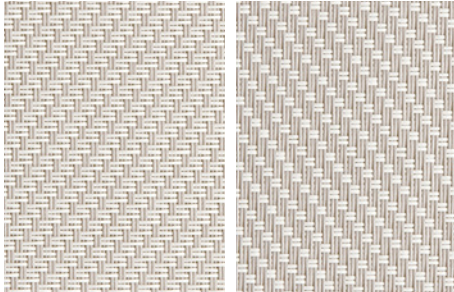


**Vorderseite**  
Voorzijde  
Front  
Côté extérieur

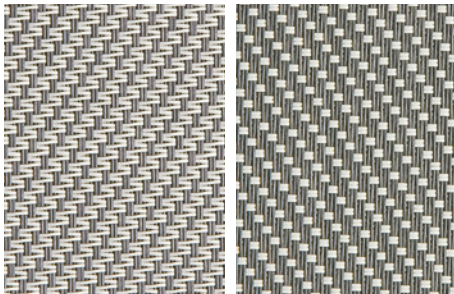


**Rückseite**  
Achterzijde  
Back  
Côté intérieur

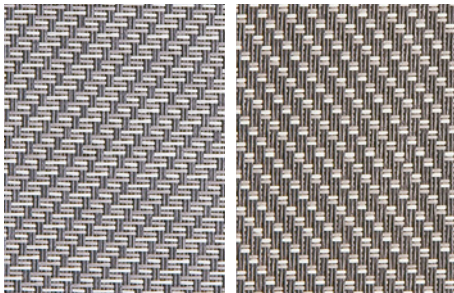
**7-201** | max. 320 cm  
pearl grey | white



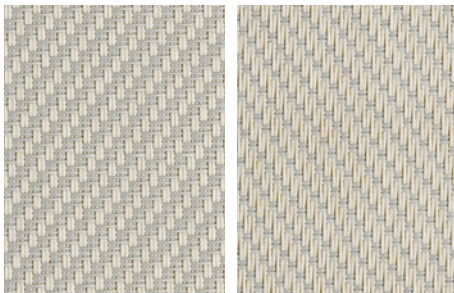
**7-202** | max. 350 cm  
grey | white



**7-203** | max. 320 cm  
grey | white-pearl grey



**7-204** | max. 270 cm  
linen | pearl grey



## Sergé 600

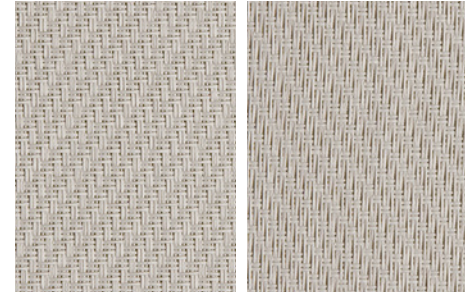


**Vorderseite**  
Voorzijde  
Front  
Côté extérieur

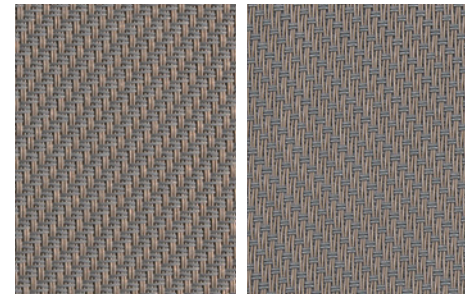


**Rückseite**  
Achterzijde  
Back  
Côté intérieur

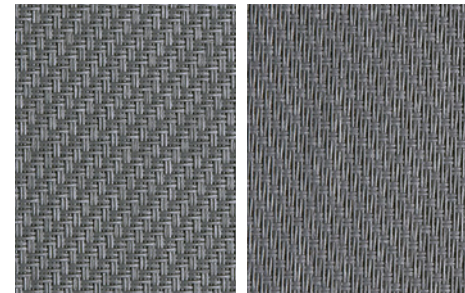
**7-205** | max. 350 cm  
pearl grey | pearl grey



**7-206** | max. 320 cm  
oyster shell



**7-207** | max. 350 cm  
grey | grey





## Sergé 600

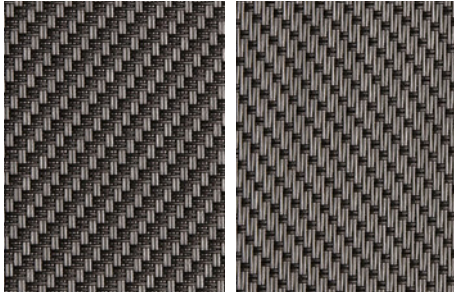


**Vorderseite**  
Voorzijde  
Front  
Côté extérieur

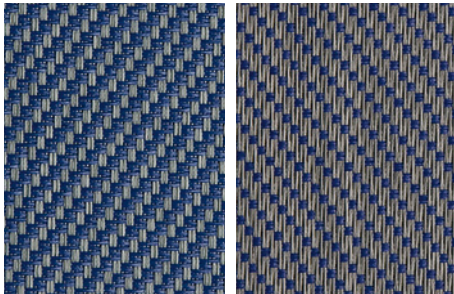


**Rückseite**  
Achterzijde  
Back  
Côté intérieur

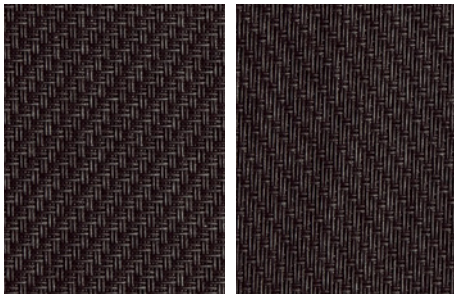
**7-208** | max. 350 cm  
grey | charcoal



**7-209** | max. 320 cm  
grey | blue azure



**7-210** | max. 350 cm  
charcoal | charcoal



## Sergé 600



**Vorderseite**  
Voorzijde  
Front  
Côté extérieur

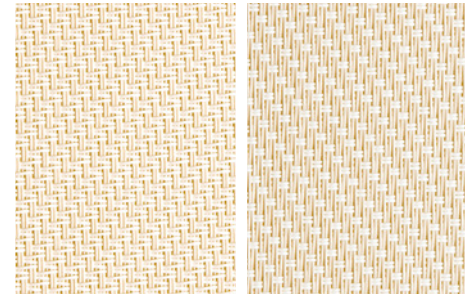


**Rückseite**  
Achterzijde  
Back  
Côté intérieur

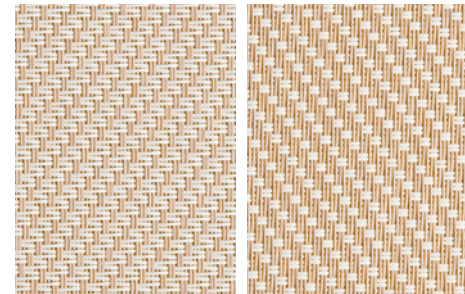
**7-211** | max. 350 cm  
white | white



**7-212** | max. 320 cm  
linen | white



**7-213** | max. 320 cm  
sand | white



**7-214** | max. 320 cm  
linen | linen



## Sergé 600

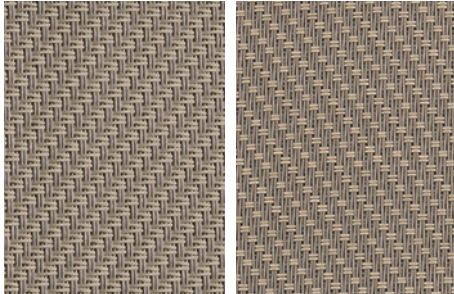


**Vorderseite**  
Voorzijde  
Front  
Côté extérieur



**Rückseite**  
Achterzijde  
Back  
Côté intérieur

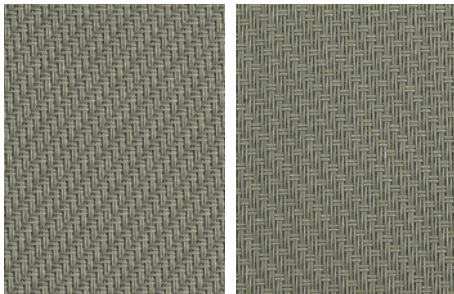
**7-215** | max. 320 cm  
soft clay



**7-216** | max. 320 cm  
charcoal | bronze



**7-217** | max. 270 cm  
jade river



## Sergé 600

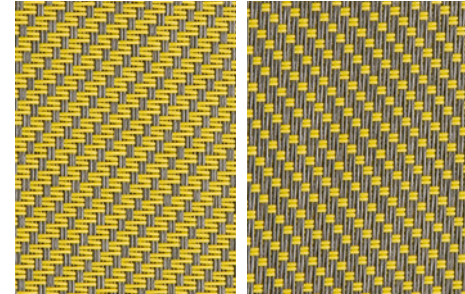


**Vorderseite**  
Voorzijde  
Front  
Côté extérieur

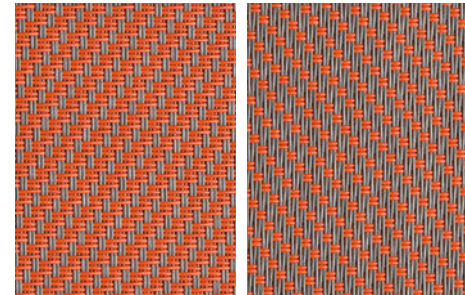


**Rückseite**  
Achterzijde  
Back  
Côté intérieur

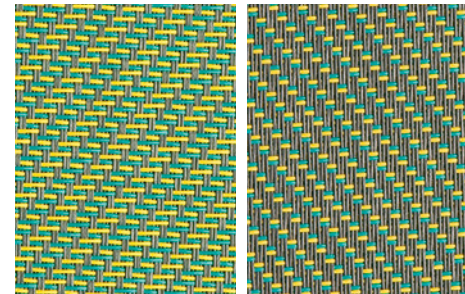
**7-218** | max. 320 cm  
grey | yellow



**7-219** | max. 320 cm  
grey | mandarin



**7-220** | max. 320 cm  
grey | yellow-green



*Technische Änderungen sowie Sortiments-/Programmänderungen vorbehalten.  
Das Produktsortiment kann je nach Land variieren. Drucktechnisch bedingt sind  
Farbabweichungen möglich.*

*Empfehlung: Tuchauswahl bitte nur anhand des Originalgewebes treffen.*

*Technische wijzigingen evenals assortiments- en programmawijzigingen voorbe-  
houden. Het weinor productassortiment kan per land verschillen. Kleurafwijkingen  
kunnen druktechnisch optreden.*

*Aanbeveling: maak de doekkeuze alleen aan de hand van het originele weefsel.*

*We reserve the right to make technical changes as well as changes in range and  
product portfolio. The weinor product range may vary depending on the country.  
For technical reasons, the colours may appear slightly different when printed.*

*Recommendation: Please only select the fabric using the original woven fabric.*

*Sous réserve de modifications techniques et de modifications de la gamme de  
produits. L'assortiment de produits weinor peut varier en fonction du pays. Des  
divergences de couleur sont possibles en raison des techniques d'impression.*

*Recommandation : prière de choisir la toile uniquement à l'aide de la toile d'origine.*

**weinor prints climate neutrally.** More information at:  
[weinor.com/climate\\_neutral\\_print](https://weinor.com/climate_neutral_print)

**weinor GmbH & Co. KG**

Mathias-Brüggen-Straße 110 | 50829 Köln

Germany | [weinor.com](https://weinor.com)

The logo for weinor, featuring a white circle above the word "weinor" in a white, lowercase, sans-serif font, all set against a red square background.

Markisen  
Terrassendächer  
Glasoasen®

Zonneschermen  
Terrasoverkappingen  
Glasoases®

Awnings  
Patio roofs  
Glasoasen®

Stores  
Toits de terrasse  
Oasis de verre®

2.500/0422/123321-0000 W